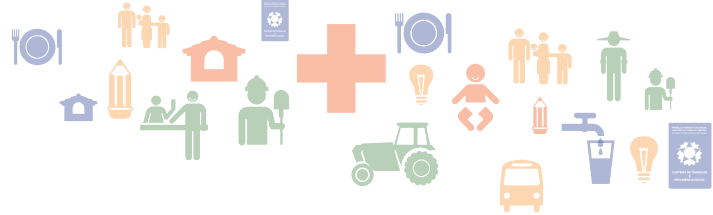




PLANO  
**BRASIL**  
**SEM**  
**MISÉRIA**

Caderno de Resultados  
População Negra  
2011 | abril/2015



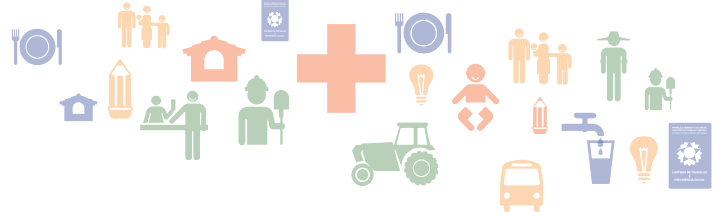
# BRASIL SEM MISÉRIA

Superação da pobreza  
da população negra

junho/2011 a abril/2015

maio de 2015





## NOTA

As informações desta publicação são provenientes do Ministério do Desenvolvimento Social e Combate à Fome, que coordena o Plano Brasil Sem Miséria, do Ministério do Desenvolvimento Agrário e de outros ministérios e entidades participantes do Plano:

Casa Civil da Presidência da República, Secretaria Geral da Presidência da República, Ministério da Fazenda, Ministério do Planejamento, Orçamento e Gestão, Ministério das Cidades, Ministério do Trabalho e Emprego, Ministério da Saúde, Ministério da Educação, Ministério da Integração Nacional, Ministério do Meio Ambiente e Ministério de Minas e Energia, Codevasf, Conab, DNOCS, Embrapa, FBB, Funasa, ICMBio, Inbra, Sebrae, Petrobras e BNDES.



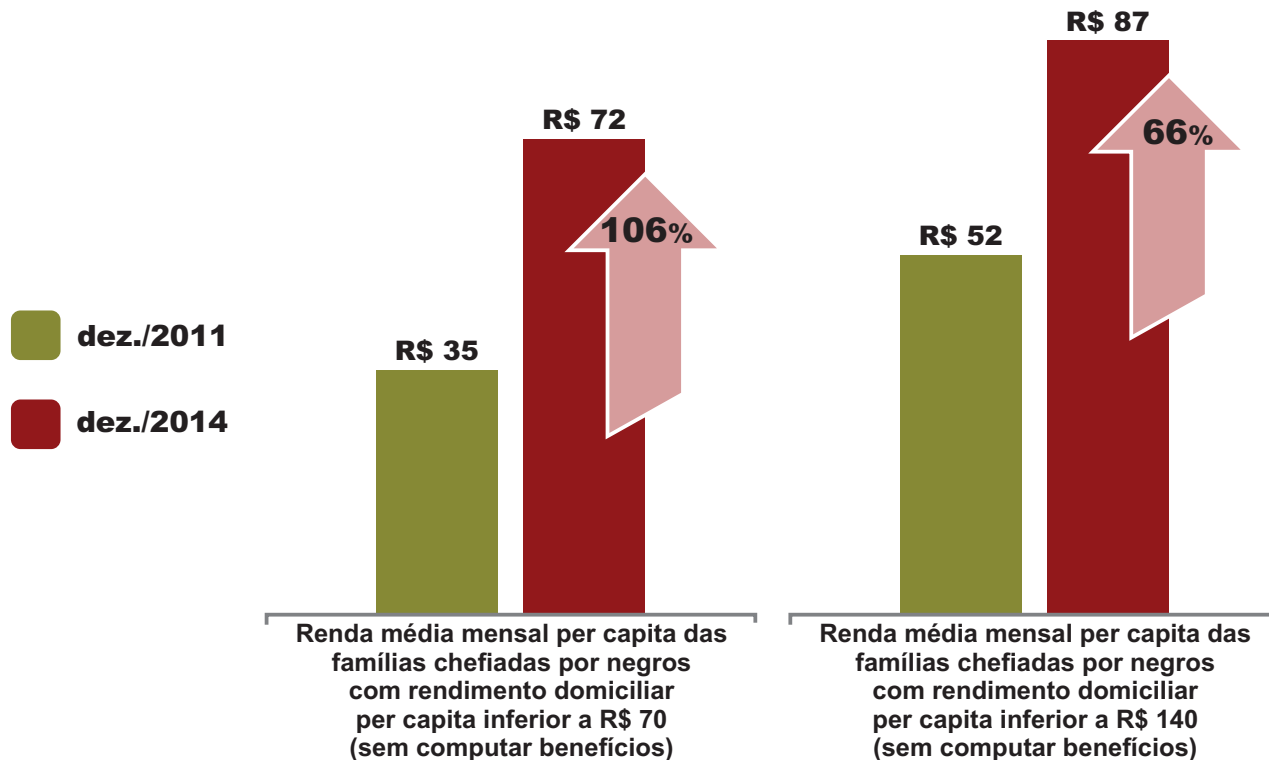


# ÍNDICE

Mais renda para a população negra pobre.....	4
Redução da pobreza multidimensional crônica - Raça/Cor.....	5
Redução da pobreza multidimensional crônica - Rural e Urbano .....	6
Redução da pobreza multidimensional crônica - Por região .....	7
<b>Garantia de Renda e Busca Ativa</b> .....	<b>8</b>
Bolsa Família e Busca Ativa .....	9
<b>Inclusão Produtiva</b> .....	<b>10</b>
<b>Inclusão Produtiva Urbana</b> .....	<b>11</b>
Pronatec ofertado pelo BSM .....	12
Microempreendedor Individual (MEI).....	14
Programa Crescer.....	15
<b>Inclusão Produtiva Rural</b> .....	<b>16</b>
Assistência Técnica e Fomento.....	18
Água Para Todos - Cisternas de consumo.....	19
Água Para Todos - Água para produção.....	20
Agroamigo.....	21
Bolsa Verde .....	22
Luz Para Todos .....	23
<b>Acesso a Serviços</b> .....	<b>24</b>
Assistência Social.....	25
Saúde .....	26
Minha Casa Minha Vida .....	27
Ação Brasil Carinhoso - Creches.....	28

# MAIS RENDA PARA A POPULAÇÃO NEGRA\* POBRE

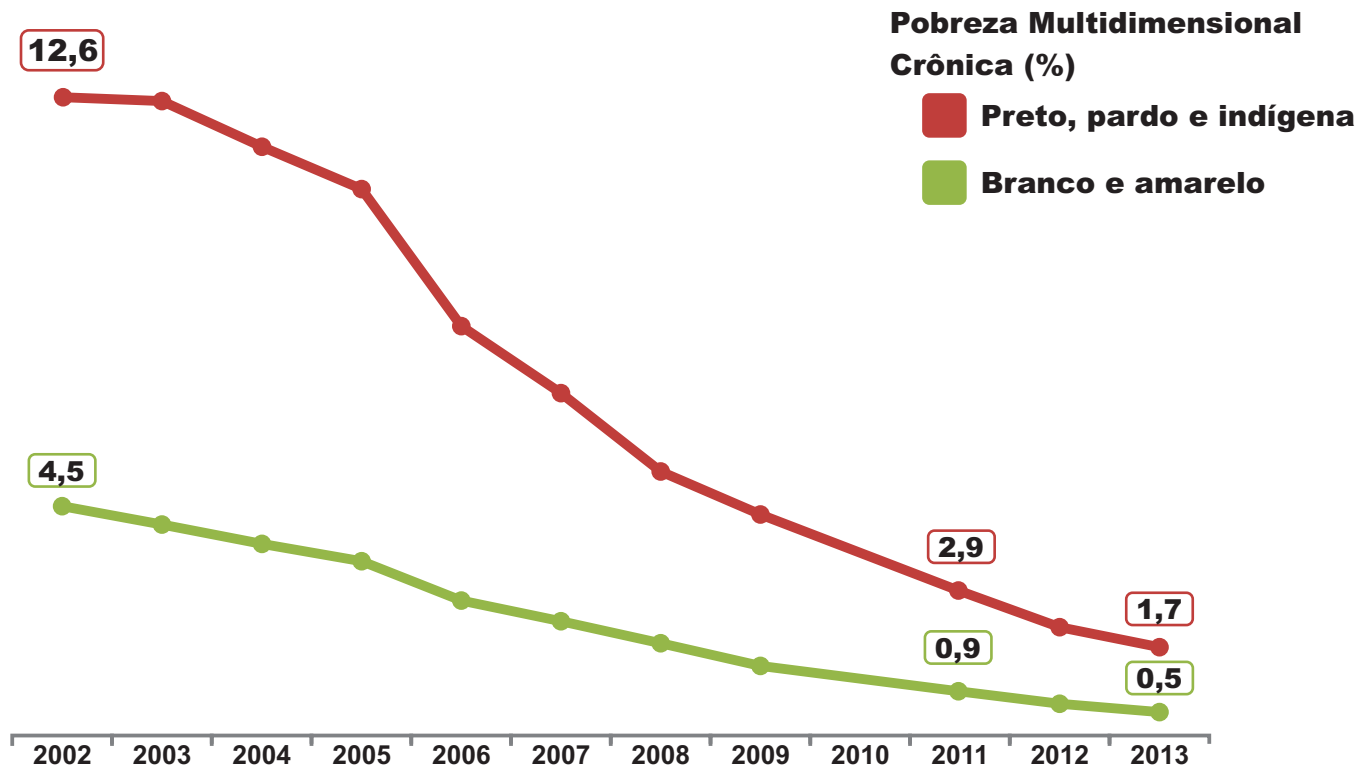
4,3 milhões de famílias chefiadas por negros acessaram os programas de inclusão produtiva do Brasil Sem Miséria



(\*) Para formar a classificação de negros, foram somadas todas as pessoas que se declararam sendo pretas ou pardas no Cadastro Único. Fontes: Dados de renda declarada do Cadastro Único, MDS, dezembro de 2014.

# REDUÇÃO DA POBREZA MULTIDIMENSIONAL CRÔNICA\*

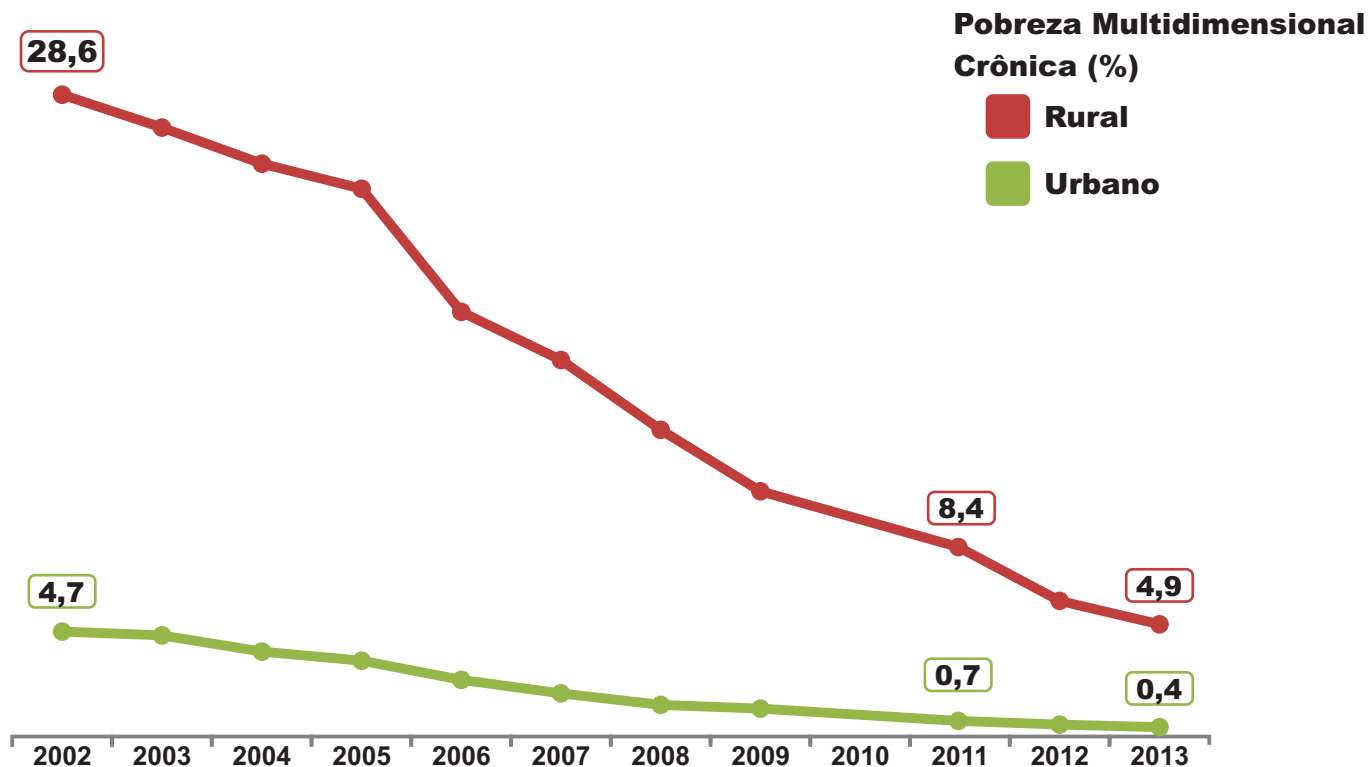
## Raça/Cor



(\*) Famílias pobres com 3 ou mais privações: Escolaridade, frequência escolar, saneamento, acesso à água, eletricidade, habitação e acesso a bens. Fonte: PNAD/IBGE 2013. Elaboração: SAGI/MDS

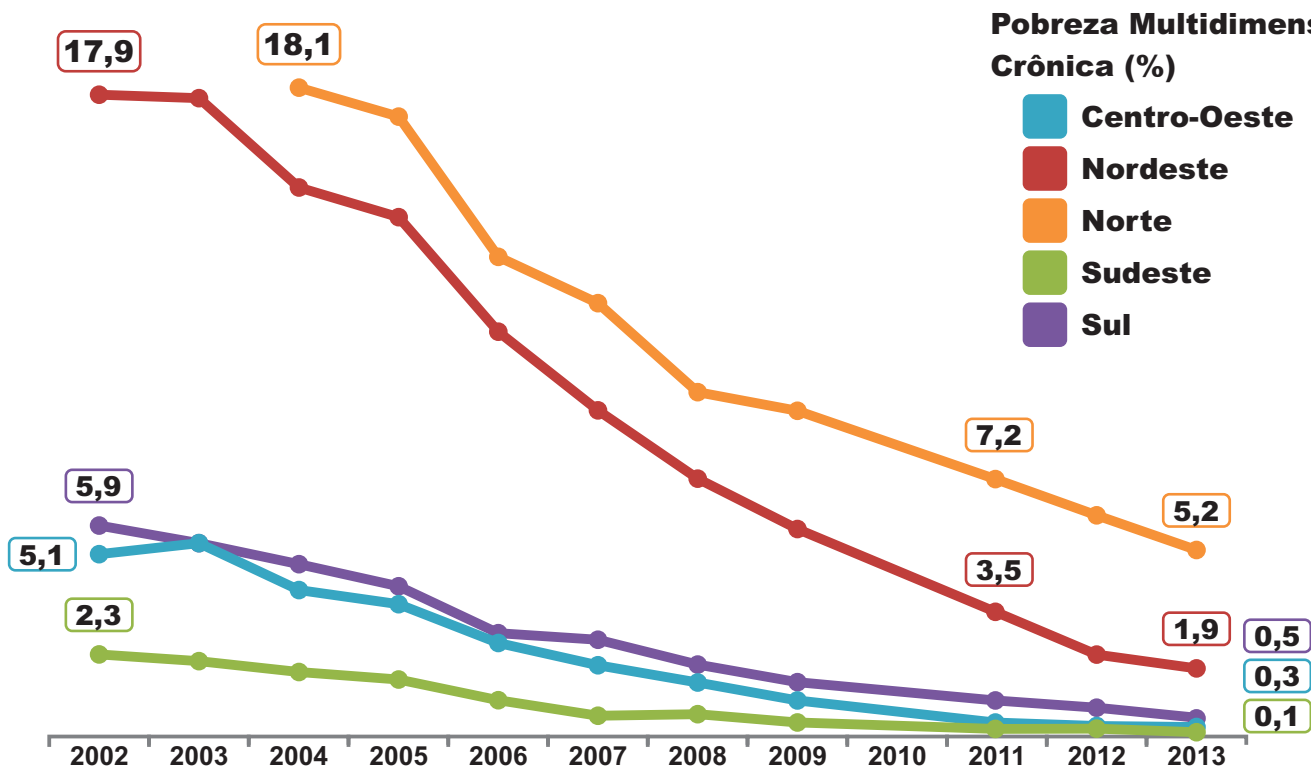
# REDUÇÃO DA POBREZA MULTIDIMENSIONAL CRÔNICA\*

## Rural e Urbano



(\*) Famílias pobres com 3 ou mais privações: Escolaridade, frequência escolar, saneamento, acesso à água, eletricidade, habitação e acesso à bens. Fonte: PNAD/IBGE 2013. Elaboração: SAGI/MDS

# REDUÇÃO DA POBREZA MULTIDIMENSIONAL CRÔNICA\* Por região



(\*) Famílias pobres com 3 ou mais privações: Escolaridade, frequência escolar, saneamento, acesso à água, eletricidade, habitação e acesso à bens. Fonte: PNAD/IBGE 2013. Elaboração: SAGI/MSD





PLANO  
**BRASILSEMISÉRIA**

# GARANTIA DE RENDA E BUSCA ATIVA



# BOLSA FAMÍLIA E BUSCA ATIVA

10,3 milhões de famílias chefiadas por negros  
recebendo o Bolsa Família

- ▲ **Do total de famílias inscritas no Cadastro Único, 67% são chefiadas por negros. Dessas famílias, 88% são chefiadas por mulheres**
- ▲ **Das famílias que recebem o Bolsa Família, 75% são chefiadas por negros**
- ▲ **1,4 milhão de famílias extremamente pobres incluídas no Cadastro Único e no Bolsa Família (junho/2011 a março/2015)**



PLANO  
**BRASILSEMISÉRIA**

# INCLUSÃO PRODUTIVA





PLANO  
**BRASIL SEM MISÉRIA**

# INCLUSÃO PRODUTIVA URBANA





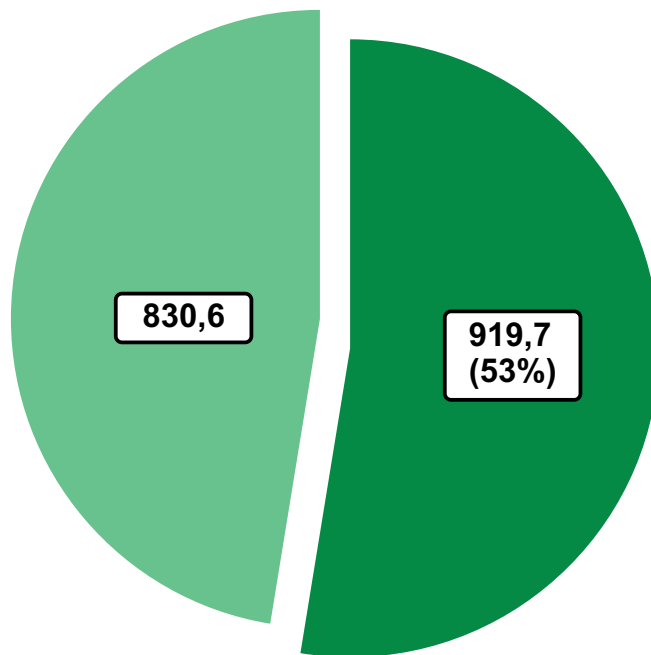
# PRONATEC ofertado pelo BSM

Mais de 919 mil matrículas em cursos de qualificação profissional

**Total de matrículas realizadas: 1,75 milhão de matrículas desde 2011**

Matrículas por raça  
(milhares de pessoas):

-  Branca, Amarela e Indígena
-  Negra

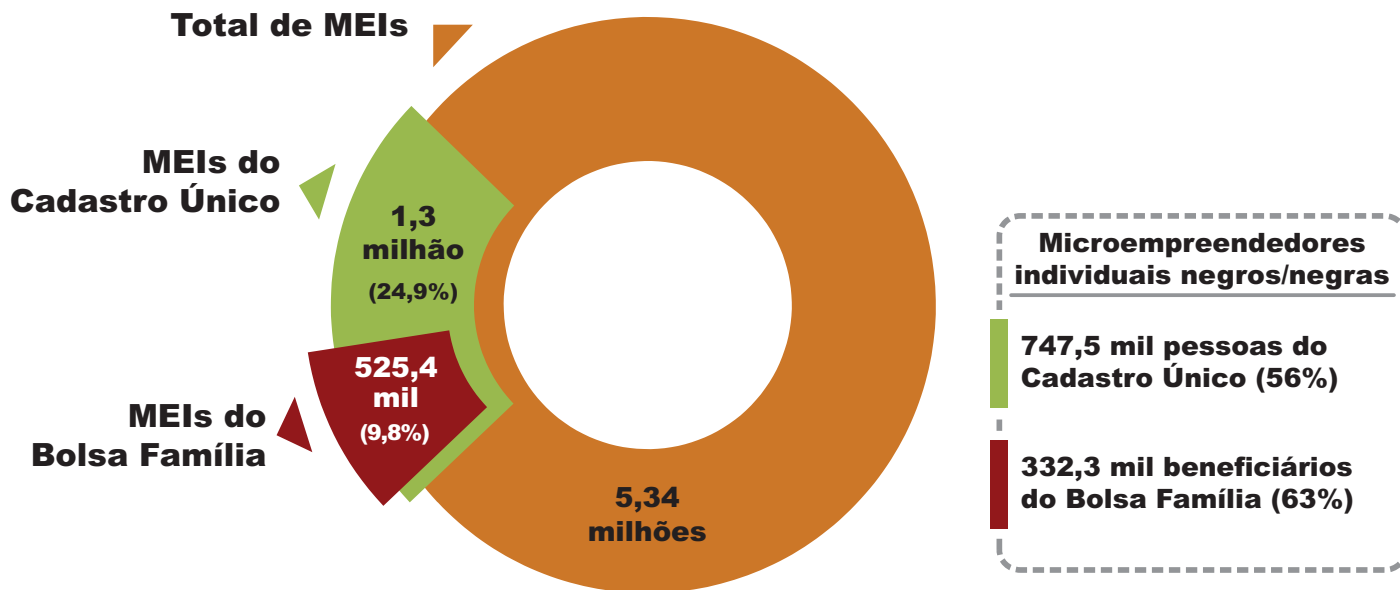


# PRONATEC ofertado pelo BSM

- ▲ Programa custeado com recursos federais
- ▲ Cursos ministrados pelo Sistema S, Institutos Federais e redes estaduais
- ▲ 68% das inscrições de negros são de mulheres
- ▲ 49% dos inscritos negros/negras têm idade entre 18 e 29 anos
- ▲ 3.623 municípios com matrículas realizadas
- ▲ Matrículas em 637 tipos de cursos, como:
  - ▲ Auxiliar administrativo
  - ▲ Operador de computador
  - ▲ Eletricista instalador predial de baixa tensão
  - ▲ Costureiro(a)
  - ▲ Manicure e Pedicure
  - ▲ Recepcionista
  - ▲ Pedreiro de alvenaria
  - ▲ Vendedor
  - ▲ Auxiliar de recursos humanos
  - ▲ Almoxarife
  - ▲ Cuidador de idosos
  - ▲ Entre outros
- ▲ Apoio da rede de assistência social para mobilização e inscrição dos beneficiários - Acessuas Trabalho

# MICROEMPREENDEDOR INDIVIDUAL (MEI)

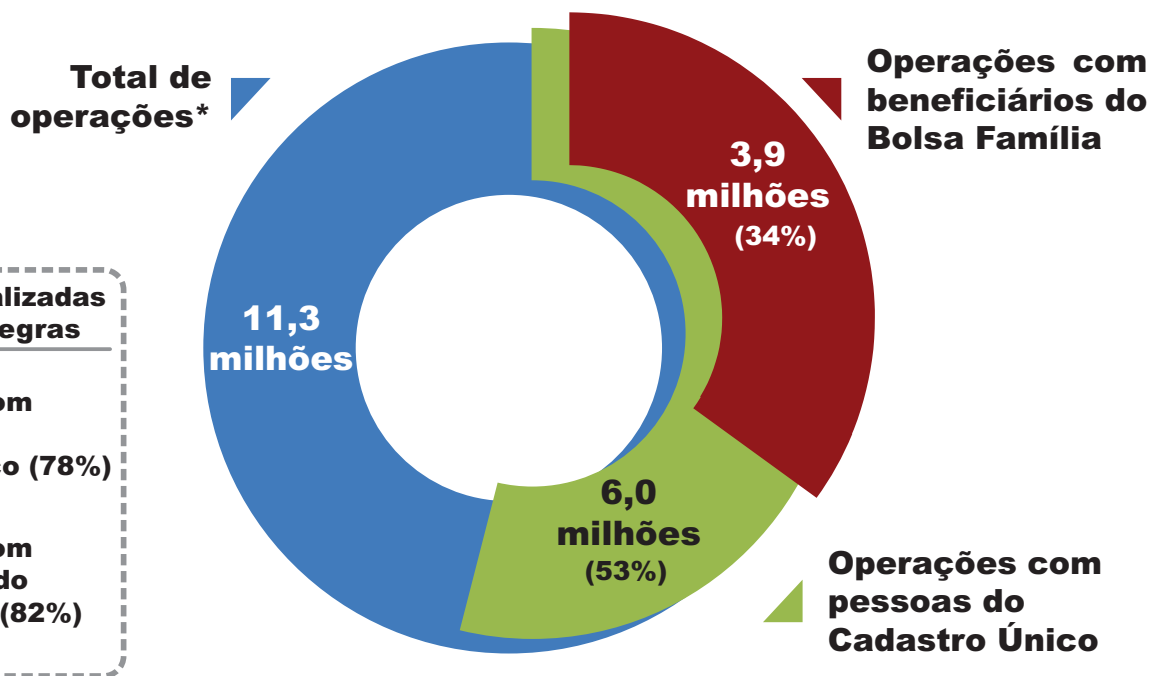
As vantagens da formalização também para os empreendedores de baixa renda



Fonte: MDS, Secretaria da Micro e Pequena Empresa/PR e Sebrae, janeiro de 2015.

# PROGRAMA CRESCER

Empréstimos a juros reduzidos e com orientação de agentes de crédito para a estruturação dos negócios



(\*) Operações realizadas por pessoas físicas e microempreendedores individuais. Fonte: MF e MDS, dezembro de 2014.





PLANO  
**BRASIL SEM MISÉRIA**

# INCLUSÃO PRODUTIVA RURAL



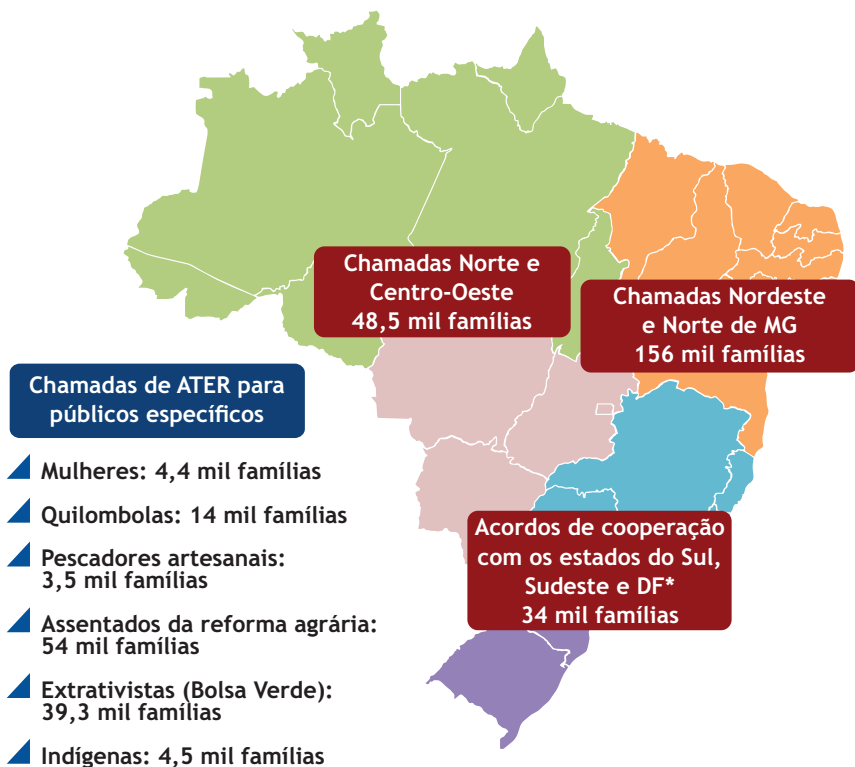
# INCLUSÃO PRODUTIVA RURAL

## Rota de Inclusão Produtiva Rural



# ASSISTÊNCIA TÉCNICA E FOMENTO

358 mil famílias recebendo assistência técnica para aumentar a produção e melhorar a renda, dessas 166,3 mil são chefiadas por negros



- 119,6 mil das famílias chefiadas por negros com projetos apoiados com assistência técnica já estão recebendo recursos de fomento para implantá-los.
- Os projetos produtivos são utilizados para atividades que promovem a segurança alimentar e a geração de renda pelas famílias.
- Os recursos são investidos principalmente na compra de pequenos animais, na construção de estrutura física para a criação (galinheiros, chiqueiros) e na horticultura.

(\*) Estados de MG, RS e DF. Fonte: MDS, março de 2015.

# ÁGUA PARA TODOS - Cisternas de Consumo

546,7 mil cisternas entregues para famílias chefiadas por negros

Meta 2011-2014: 750 mil famílias contempladas

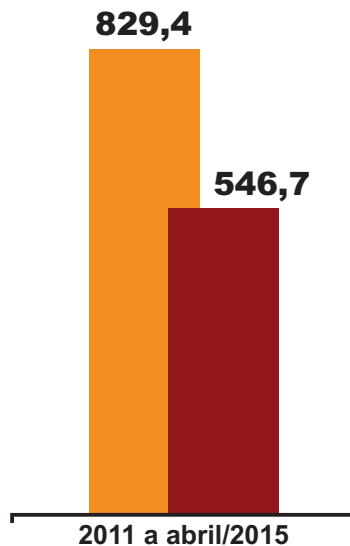
Capacidade unitária de 16 mil litros

Desde 2003, 1,15 milhão cisternas foram entregues

Cerca de 4,5 milhões de pessoas beneficiadas

Cisternas entregues  
(milhares):

- Total de famílias
- Famílias chefiadas por negros



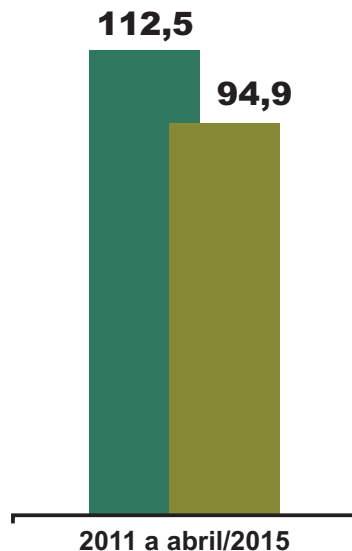
# ÁGUA PARA TODOS - Água para Produção

94,9 mil cisternas de produção e outras tecnologias sociais entregues as famílias chefiadas por negros

**Meta 2011-2014: 76 mil cisternas de produção e outras tecnologias sociais entregues**

Cisternas de produção e outras tecnologias sociais entregues (milhares)

- Total de famílias
- Famílias chefiadas por negros

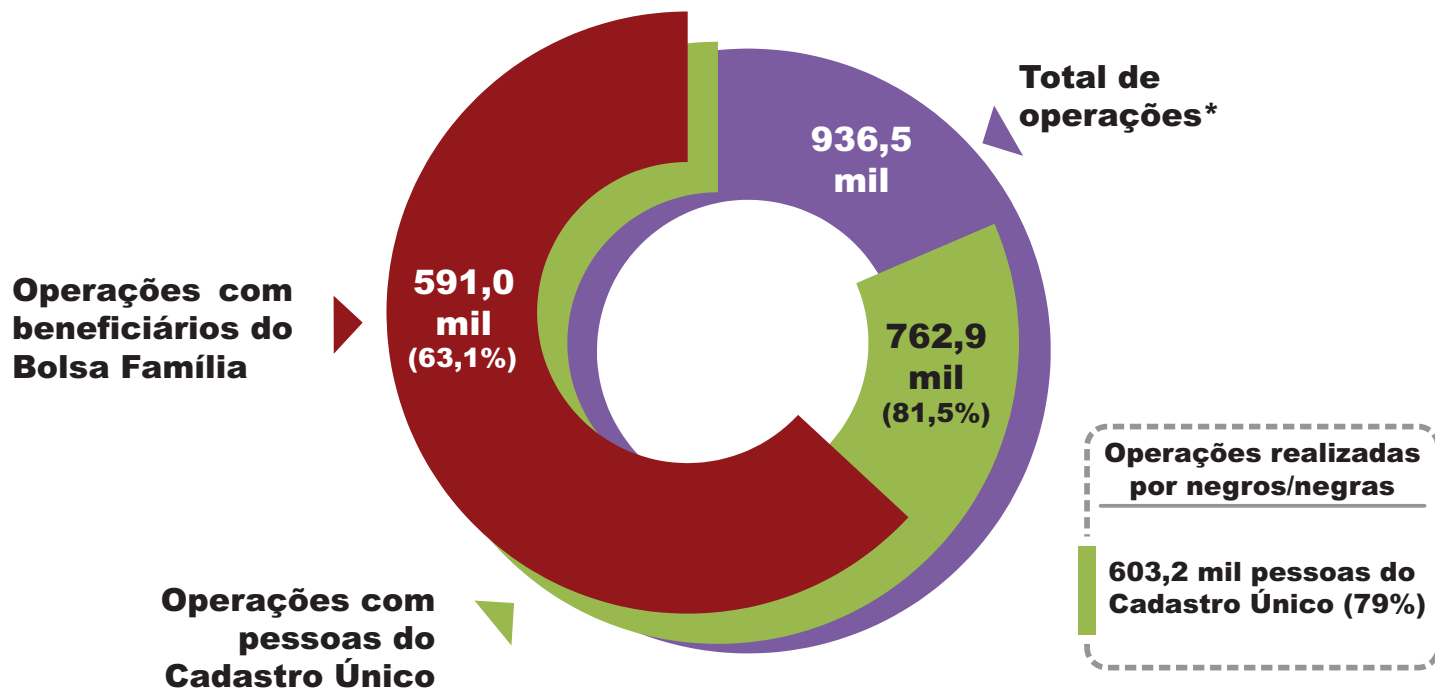


## Tecnologias sociais apoiadas:

- Cisterna de placas (calçadão, enxurrada e aprisco/telhado)
- Barragem subterrânea
- Barreiro-trincheira
- Sistema de barraginha
- Pequenas barragens / microaçudes
- Tanque de pedras
- Bomba d'água popular
- Barreiro lonado

# AGROAMIGO

Programa de Microfinança Rural do Banco do Nordeste  
incentiva atividades produtivas no campo



(\*) Operações ativas contratadas no período de 2011 a setembro de 2014. Fonte: BNB, MDS e MDA.

# BOLSA VERDE

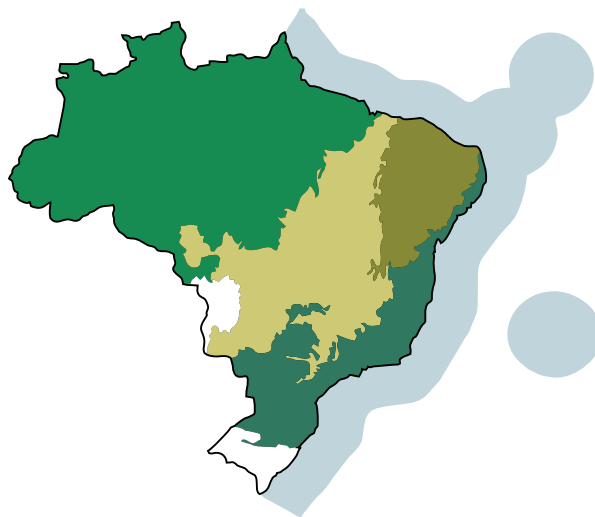
72,5 mil famílias de extrativistas, assentados e ribeirinhos beneficiadas para continuar produzindo e conservando o meio ambiente, dessas 64,7 mil são chefiadas por negros

Monitoramento da cobertura vegetal realizado anualmente

9 mutirões de Busca Ativa para o Bolsa Verde, realizados em 27 municípios, localizaram 15,5 mil famílias do Programa

Biomás com beneficiários do Bolsa Verde

- Amazônia
- Cerrado
- Caatinga
- Mata Atlântica
- Marinho



# LUZ PARA TODOS

417,8 mil ligações realizadas no meio rural para famílias do Cadastro Único, sendo 257,7 mil famílias chefiadas por negros

▲ **Meta 2011-2014: 257 mil famílias em extrema pobreza**

▲ **Entre 2011 e 2014, 417,8 mil famílias do Cadastro Único foram atendidas. Dessas famílias, 257,7 mil são chefiadas por negros**

▲ **Desde 2004, o Programa já realizou 3,17 milhões de ligações de energia elétrica**





PLANO  
**BRASILSEMISÉRIA**

# ACESSO A SERVIÇOS



# ASSISTÊNCIA SOCIAL

## Inovação e fortalecimento da rede de Assistência Social

**625 Centros de Referência da Assistência Social (CRAS) foram somados à rede de proteção básica, totalizando 8.107 unidades**

**288 Centros de Referência Especializados de Assistência Social (CREAS) foram somados à rede de proteção especial, totalizando 2.315 unidades**

**1.254 equipes volantes**

**138 lanchas para equipes volantes entregues, sendo 123 fluviais e 15 oceânicas**

**294 Centros de Referência Especializados para população em situação de rua (Centros POP) cofinanciados**

**24.975 vagas em serviços de acolhimento para pessoas em situação de rua**

# SAÚDE

**Prioridade na expansão da rede de saúde para territórios com maior vulnerabilidade social a partir do Plano Brasil Sem Miséria**

**690 Unidades Básicas de Saúde construídas em municípios prioritários\***

**Aqui Tem Farmácia Popular - 11.844 farmácias credenciadas e 262 unidades próprias do SUS em 1.503 municípios prioritários\***

**Aumento do Piso da Atenção Básica equitativo – reajuste 96% maior para os municípios prioritários\***

**Aumento da cobertura das Equipes de Saúde da Família nos municípios prioritários\*, beneficiando mais de 4,88 milhões de pessoas**

**Estabelecimento de prioridade na alocação de profissionais do Mais Médicos em municípios e territórios de maior vulnerabilidade social**

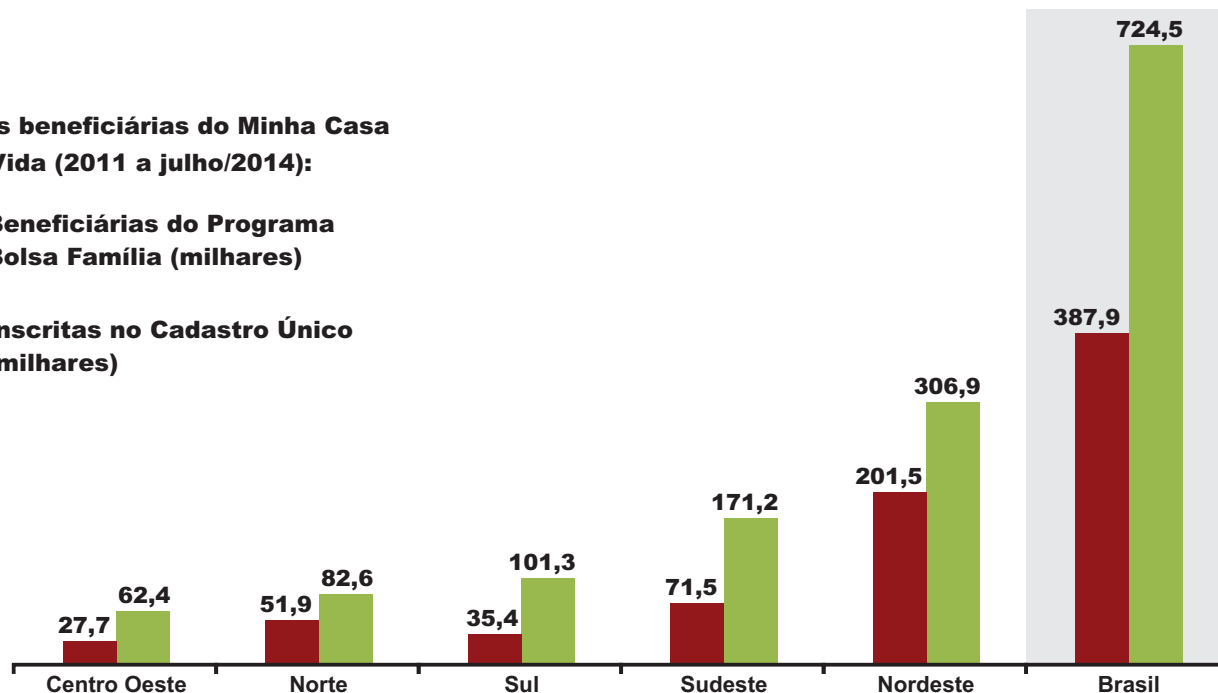
\* Foram priorizados os municípios com maior concentração de extrema pobreza e com menor cobertura de serviços de saúde. Fonte: MS.

# MINHA CASA MINHA VIDA

724,5 mil famílias de baixa renda beneficiadas com unidades habitacionais, sendo 497,3 mil famílias chefiadas por negros

Famílias beneficiárias do Minha Casa Minha Vida (2011 a julho/2014):

- Beneficiárias do Programa Bolsa Família (milhares)
- Inscritas no Cadastro Único (milhares)



Desde 2009, foram entregues 1,84 milhão de unidades (beneficiando 6,1 milhões de pessoas)

# AÇÃO BRASIL CARINHOSO - Creches



**707,7 mil crianças do Bolsa Família de 0 a 48 meses estão matriculadas na educação infantil, dessas 450 mil são negras**

**450 mil crianças negras do Bolsa Família de 0 a 48 meses estão matriculadas na educação infantil (64%)**

**19,7% das crianças do Bolsa Família de 0 a 48 meses estão na educação infantil**

**636,7 mil crianças do Bolsa Família de 0 a 48 meses estão matriculadas em mais de 37 mil creches**

**Foram transferidos R\$ 765 milhões para 4.939 municípios em 2014**

[www.brasilsemmiseria.gov.br](http://www.brasilsemmiseria.gov.br)  
[www.mds.gov.br](http://www.mds.gov.br)

Ministério do  
Desenvolvimento Social  
e Combate à Fome

GOVERNO FEDERAL  
**BRASIL**  
PÁTRIA EDUCADORA

